

Josef

Light

Josef

Light Italic

Josef

Regular

Josef

Regular Italic

Josef

Bold

Josef

Bold Italic

Josef

Black

Josef

Ultra

Eine moderne Serifenlose, in memoriam Josef Zimmermann

Josef Pro Light
 Josef Pro Light
Josef Pro Light Italic
Josef Pro Light Italic
Josef Pro Regular
Josef Pro Regular
Josef Pro Italic
Josef Pro Italic
Josef Pro Bold
Josef Pro Bold
Josef Pro Bold Italic
Josef Pro Bold Italic
Josef Pro Black
Josef Pro Black
Josef Pro Ultra
Josef Pro Ultra

Josef Pro

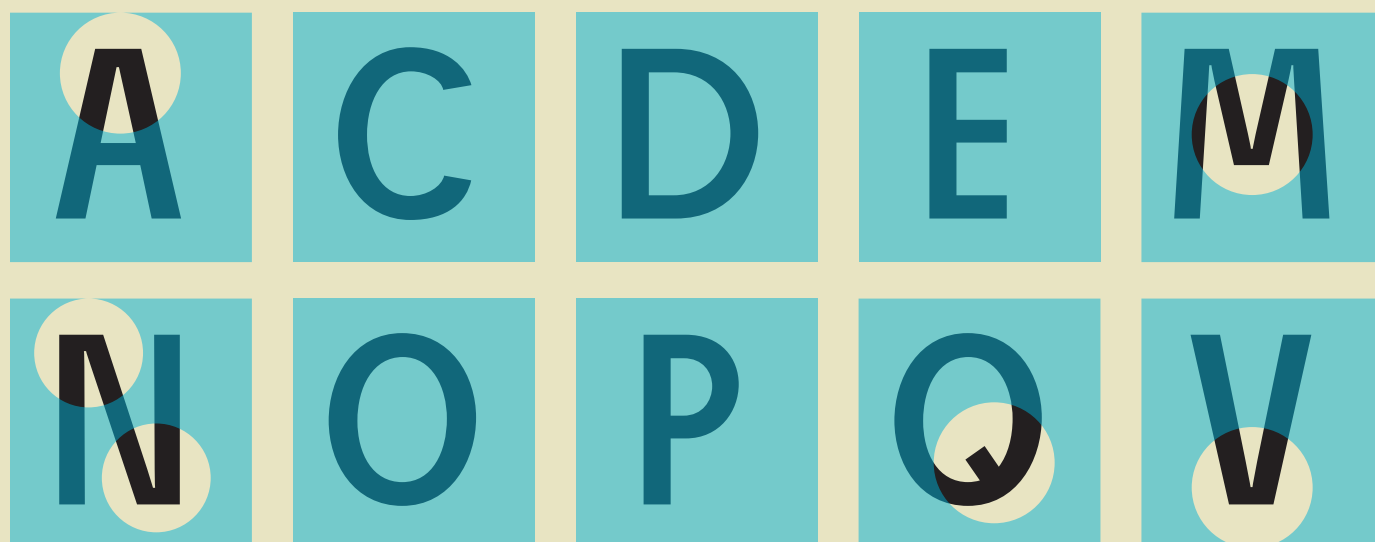
A B C

Es war einmal in Deutschland ein Magazin, das wollte im Zeitgeist mitschwimmen. Ich war als Grafiker dabei. Für die Überschriften entwarf ich DIE ÜBERSCHRIFT, eine reine Versalschrift. Die Buchstaben sind äusserst nüchtern, sehr schmal, sehr modern, aber eben nur Großbuchstaben. Ein halbes Jahr später gab es das Magazin schon nicht mehr, übrig blieb die Idee, aus der bewährten ÜBERSCHRIFT eine voll ausgebaute Satzschrift zu machen, eine Textschrift, mit Kleinbuchstaben, Akzenten und allem Drum und Dran. Es brauchte einige Jahre, bis ich diese Idee endlich in die Tat umgesetzt hatte. Der Namen der Schrift erinnert an meinem Großvater Josef Zimmermann, der gerade zur Vollendung der ersten Version gestorben war.

Once upon a time in Germany there was a magazine which wanted to keep up with the Zeitgeist, the spirit of the time. I, a graphic artist, was there. For the headings I designed DIE ÜBERSCHRIFT (The Heading), a font consisting purely of capital letters. The letters are extremely matter-of-fact, very narrow and very modern, but again, only upper case. A half year later the magazine no longer existed. Left behind was the idea to create a complete font from the successful ÜBERSCHRIFT, a typeface including lower case letters, accents and everything else which belongs. It took a few years before I finally made the idea concrete. The name of the font is dedicated to my grandfather, Josef Zimmermann, who died right at the completion of the first version.

Auffallendstes Merkmal der Josef sind die offenen runden Formen bei zahlreichen Buchstaben. Das macht das Schriftbild weich und sympathisch. Das „Gerüst“ der Josef sind die Versalien aus der ÜBERSCHRIFT. Alle Buchstaben sind erkennbar schmal, fast „condensed“, die Formen sehr nüchtern gestaltet. Besonders augenfällig ist die Konstruktion der „dreieckigen“ Versalien A, M, N, V, W sowie v und w, deren Schäfte wie aneinandergelehnte Balken zusammengefügt sind. Dadurch bekommt die Josef etwas betont bodenständiges. Die „runden“ Buchstaben betonen das schmale offene Oval; die lichten Binnenformen sorgen für den Rhythmus im Schriftbild, dazu trägt vor allem auch die „moderne“ Gestalt von a und g bei. Anders als bei den klassischen Serifenlosen erhielten einige wenige Buchstaben leichte Anklänge von Serifen, die den Lesefluß befördern: a, d, l sind unten in Leserichtung ausgestellt und laufen in einer Art extra breiten, aber äusserst kurzen Serifen aus; bei m, n, p, r ist der Anstrich sanft ausgestellt, bei u der Abstrich.

The open round forms of many of the letters provide the most striking characteristic of Josef, causing the typeface to appear gentle and pleasing. The capital letters from ÜBERSCHRIFT make up the framework of Josef. All of the letters are recognizably narrow, almost condensed, the forms being very functionally shaped. The construction of the “triangular” upper case letters A, M, N, V, W as well as v and w, especially catches the eye with the shafts joined together as beams are stacked upon each other. With this construction Josef displays a down-to-earth touch. The “round” letters emphasize the condensed open oval; the light counter forms provide the rhythm of the typeface, the “modern” design of a and g being especially contributive here. Contrary to the classical sans serifs, a few letters were given light echoes of serifs which promote fluency: a, d, l are displayed below the line in a reading direction and end in a compressed but also very short serif style; on m, n, p, r the upstroke is



Für die Typomanen unter den Gestaltern gibt es in der **Josef** zu mehreren Buchstaben Alternativen: A(A), B(B), D(D), G(G), I(I), M(M), N(N), R(R), W(W) und a(a), d(d), f(f), g(g), i(i), l(l), ß(ß), u(u). Sogar ein altertümliches „langes s“ (ſ) und ein Versal-B ist vorhanden. Ausserdem gehören zur **Josef** zahlreiche Ligaturen, die im Bedarfsfall das entscheidende Bißchen Platz sparen und das Satzbild abwechslungsreicher erscheinen lassen: ch, dk, ct, fi, fj, fl, ff, ffi, ffl, ft, mm, ti, tt, tz.

Für die Pro-Edition der **Josef** im Jahr 2005/2006 wurden alle Buchstaben nochmals überarbeitet und die Zurichtung (Kerning) weiter verfeinert. Zusätzlich zum „normalen“ lateinischen Zeichensatz (Westeuropa, Skandinavien: Latin1) bietet die **Josef Pro** Unterstützung für alle anderen lateinischen Schriftsysteme (Mittel- und Osteuropa, Skandinavien, Baltikum, Türkei: Latin2, Turkish, Baltic) und Griechisch und Kyrillisch (Greek, Cyrillic).

Die **Josef Pro** enthält normale Ziffern (mit unterschiedlicher Breite) und zusätzliche Tabellenziffern (mit gleichbleibender Breite).

Alle zusätzlichen Funktionen sind als OpenType-Features an- und abschaltbar:

Alternative Buchstabenformen: ersetzt die Buchstaben A, B, D, G, I, M, N, R, W, a, d, f, g, j, l, ß, u jeweils durch die alternative Variante.

Ligaturen: ersetzt die Buchstabenpaare ct, fi, fj, fl, ff, ffi, ffl, ft, ti, tt, tz durch die jeweilige Buchstabenverbindung.

Bedingte Ligaturen: ersetzt die Buchstabenpaare ch, dk, mm durch die jeweilige Buchstabenverbindung und ß, ß durch Versal-ß.

Tabellenziffern: ersetzt die normalen Ziffern durch Tabellenziffern mit identischer Zeichenbreite.

Historische Buchstabenformen: ersetzt s durch langes ſ und SS bzw. SZ durch Versal-ß.

gently displayed and on u the downstroke.

For all the typo-maniacs among you designers there are alternative forms for a number of letters in Josef: A(A), B(B), D(D), G(G), I(I), M(M), N(N), R(R), W(W) and a(a), d(d), f(f), g(g), i(i), l(l), ß(ß), u(u). Even an antiquated “long s” (ſ) and an upper case B is available. Plus, **Josef** includes numerous ligatures which can save that little bit of space where required and which allow the typeface to appear more variable: ch, dk, ct, fi, fj, fl, ff, ffi, ffl, ft, mm, ti, tt, tz.

For the Pro-Edition **Josef** all letters were revised and the kerning improved in 2005/2006.

In addition to the “normal” Latin character set (western Europe Scandinavia: Latin 1) **Josef Pro** offers support for all other Latin-type systems (central and eastern Europe, Scandinavia, the Baltic, Turkey: Latin 2, Turkish, Baltic) and also Greek and Cyrillic.

Josef Pro includes normal numbers (with varying width) and additional tabular numbers (with constant width).

All additional functions can be activated and deactivated as OpenType-Features:

Stylistic Alternates: replaces the letters A, B, D, G, I, M, N, R, W, a, d, f, g, j, l, ß, u in each case with the alternative variant.

Ligatures: replaces the letter pairs ct, fi, fj, fl, ff, ffi, ffl, ft, ti, tt, tz with the respective letter combination.

Discretionary Ligatures: replaces the letter pairs ch, dk, mm with the respective letter combination and ß, ß with capital-ß.

Tabular Numbers: replaces the normal numbers by means of tabular numbers with identical sign width.

Historical Forms: replaces s with long ſ and SS i.e., SZ with capital-ß.

Bold

Bold Italic

Black

Ultra

Josef Pro

A A B B C D D E F G G H I J K L M M N N
O P O R R S B T U V W W X Y Z Þ Æ

Ä Ä Ä Ä Ä Ä Ä Ä Ä Ä Ç Ç Ç Ç Ç Ç ð
É É É É É É É É É É Ğ Ğ Ğ Ğ Ğ Ğ Ğ Ğ
İ İ Ĵ Ĵ Ĵ Ĵ Ĵ Ĵ Ĵ Ĵ Ĵ Ĵ Ĵ Ĵ Ĵ Ĵ Ĵ Ĵ
Ò Ø Ò Ø Ò Ø Ò Ø Ò Ø Ò Ø Ò Ø Ò Ø Ò Ø Ò Ø
Ù Ú Ù Ú Ù Ú Ù Ú Ù Ú Ù Ú Ù Ú Ù Ú Ù Ú Ù Ú

a a b c d d e f f g g h i j k l l m n
o p q r r s ß ß t u u v w x y z þ ð &
c h c k c t f f f i j f l f t f f i f l m m t i t t t z

ä å ä å ä å æ ā q ā ç ç ç ç ð ð ð
é é é é é é é é é é ğ ğ ğ ğ ğ ğ ğ ğ
ñ ñ ñ ñ ñ ñ ñ ñ ñ ñ ñ ñ ñ ñ ñ ñ ñ ñ
œ ó ô õ ø ö ö ö ö ö ö ö ö ö ö ö ö ö ö ö
ü ú û ü û û û û û û û û û û û û û û û û

1234567890 1234567890

1234^º 1/2 1/4 3/4 .,:;...-—-?!&i

” ’ „ « ([{ / \ }]) » „ “ “
€ ¥ \$ £ ¢ ¤ % ‰ ‰ ‰ § @ © ® ™
* > < | ± × ÷ = / - + °

А В В Г Г Д Е Ё Ж З И Й К К Л М Н
О П Р С Т У Ў Ф Х Ц Ч Ш Щ Ъ Ы Ь
Э Ю Я Ъ Ъ Ъ Ъ Ъ Ъ Ъ Ъ Ъ Ъ
а б в г г д е ё ж з и й к к л м н
о п р с т у ў ф х ц ч ш щ ъ ы ь
э ю я ъ ъ ъ ъ ъ ъ ъ ъ ъ ъ

Α Β Γ Δ Ε Ζ Η Θ Ι Ι Ι Κ Λ Μ Ν
Ξ Ο Π Ρ Σ Τ Υ Υ Ψ Φ Χ Ψ Ω Ω
α β γ δ ε ε ζ η θ ι ι ι κ λ μ ν
ξ ο π ρ σ ς τ υ υ υ φ χ ψ ω ω

A A B B C D D E F G G H I J K L M M N N
O P O R R S B T U V W W X Y Z Þ Æ

Ä Ä Ä Ä Ä Ä Ä Ä Ä Ä Ç Ç Ç Ç Ç Ç ð
É É É É É É É É É É Ğ Ğ Ğ Ğ Ğ Ğ Ğ Ğ
İ İ Ĵ Ĵ Ĵ Ĵ Ĵ Ĵ Ĵ Ĵ Ĵ Ĵ Ĵ Ĵ Ĵ Ĵ Ĵ Ĵ
Ò Ø Ò Ø Ò Ø Ò Ø Ò Ø Ò Ø Ò Ø Ò Ø Ò Ø Ò Ø
Ù Ú Ù Ú Ù Ú Ù Ú Ù Ú Ù Ú Ù Ú Ù Ú Ù Ú Ù Ú

a a b c d d e f f g g h i j k l l m n
o p q r r s ß ß t u u v w x y z þ ð &
c h c k c t f f f i j f l f t f f i f l m m t i t t t z

ä å ä å ä å æ ā q ā ç ç ç ç ð ð ð
é é é é é é é é é é ğ ğ ğ ğ ğ ğ ğ ğ
ñ ñ ñ ñ ñ ñ ñ ñ ñ ñ ñ ñ ñ ñ ñ ñ ñ ñ
œ ó ô õ ø ö ö ö ö ö ö ö ö ö ö ö ö ö ö ö
ü ú û ü û û û û û û û û û û û û û û û û

1234567890 1234567890

1234^º 1/2 1/4 3/4 .,:;...-—-?!&i

” ’ „ « ([{ / \ }]) » „ “ “
€ ¥ \$ £ ¢ ¤ % ‰ ‰ ‰ § @ © ® ™
* > < | ± × ÷ = / - + °

А В В Г Г Д Е Ё Ж З И Й К К Л М Н
О П Р С Т У Ў Ф Х Ц Ч Ш Щ Ъ Ы Ь
Э Ю Я Ъ Ъ Ъ Ъ Ъ Ъ Ъ Ъ Ъ Ъ
а б в г г д е ё ж з и й к к л м н
о п р с т у ў ф х ц ч ш щ ъ ы ь
э ю я ъ ъ ъ ъ ъ ъ ъ ъ ъ ъ

Α Β Γ Δ Ε Ζ Η Θ Ι Ι Ι Κ Λ Μ Ν
Ξ Ο Π Ρ Σ Τ Υ Υ Ψ Φ Χ Ψ Ω Ω
α β γ δ ε ε ζ η θ ι ι ι κ λ μ ν
ξ ο π ρ σ ς τ υ υ υ φ χ ψ ω ω

A A B B C D D E F G G H I J K L M M N N
O P O R R S B T U V W W X Y Z Þ Æ

Ä Ä Ä Ä Ä Ä Ä Ä Ä Ä Ç Ç Ç Ç Ç Ç ð
É É É É É É É É É É Ğ Ğ Ğ Ğ Ğ Ğ Ğ Ğ
İ İ Ĵ Ĵ Ĵ Ĵ Ĵ Ĵ Ĵ Ĵ Ĵ Ĵ Ĵ Ĵ Ĵ Ĵ Ĵ Ĵ
Ò Ø Ò Ø Ò Ø Ò Ø Ò Ø Ò Ø Ò Ø Ò Ø Ò Ø Ò Ø
Ù Ú Ù Ú Ù Ú Ù Ú Ù Ú Ù Ú Ù Ú Ù Ú Ù Ú Ù Ú

a a b c d d e f f g g h i j k l l m n
o p q r r s ß ß t u u v w x y z þ ð &
c h c k c t f f f i j f l f t f f i f l m m t i t t t z

ä å ä å ä å æ ā q ā ç ç ç ç ð ð ð
é é é é é é é é é é ğ ğ ğ ğ ğ ğ ğ ğ
ñ ñ ñ ñ ñ ñ ñ ñ ñ ñ ñ ñ ñ ñ ñ ñ ñ ñ
œ ó ô õ ø ö ö ö ö ö ö ö ö ö ö ö ö ö ö ö
ü ú û ü û û û û û û û û û û û û û û û û

1234567890 1234567890

1234^º 1/2 1/4 3/4 .,:;...-—-?!&i

” ’ „ « ([{ / \ }]) » „ “ “
€ ¥ \$ £ ¢ ¤ % ‰ ‰ ‰ § @ © ® ™
* > < | ± × ÷ = / - + °

А В В Г Г Д Е Ё Ж З И Й К К Л М Н
О П Р С Т У Ў Ф Х Ц Ч Ш Щ Ъ Ы Ь
Э Ю Я Ъ Ъ Ъ Ъ Ъ Ъ Ъ Ъ Ъ Ъ
а б в г г д е ё ж з и й к к л м н
о п р с т у ў ф х ц ч ш щ ъ ы ь
э ю я ъ ъ ъ ъ ъ ъ ъ ъ ъ ъ

Α Β Γ Δ Ε Ζ Η Θ Ι Ι Ι Κ Λ Μ Ν
Ξ Ο Π Ρ Σ Τ Υ Υ Ψ Φ Χ Ψ Ω Ω
α β γ δ ε ε ζ η θ ι ι ι κ λ μ ν
ξ ο π ρ σ ς τ υ υ υ φ χ ψ ω ω

A A B B C D D E F G G H I J K L M M N N
O P O R R S B T U V W W X Y Z Þ Æ

Ä Ä Ä Ä Ä Ä Ä Ä Ä Ä Ç Ç Ç Ç Ç Ç ð
É É É É É É É É É É Ğ Ğ Ğ Ğ Ğ Ğ Ğ Ğ
İ İ Ĵ Ĵ Ĵ Ĵ Ĵ Ĵ Ĵ Ĵ Ĵ Ĵ Ĵ Ĵ Ĵ Ĵ Ĵ Ĵ
Ò Ø Ò Ø Ò Ø Ò Ø Ò Ø Ò Ø Ò Ø Ò Ø Ò Ø Ò Ø
Ù Ú Ù Ú Ù Ú Ù Ú Ù Ú Ù Ú Ù Ú Ù Ú Ù Ú Ù Ú

a a b c d d e f f g g h i j k l l m n
o p q r r s ß ß t u u v w x y z þ ð &
c h c k c t f f f i j f l f t f f i f l m m t i t t t z

ä å ä å ä å æ ā q ā ç ç ç ç ð ð ð
é é é é é é é é é é ğ ğ ğ ğ ğ ğ ğ ğ
ñ ñ ñ ñ ñ ñ ñ ñ ñ ñ ñ ñ ñ ñ ñ ñ ñ ñ
œ ó ô õ ø ö ö ö ö ö ö ö ö ö ö ö ö ö ö ö
ü ú û ü û û û û û û û û û û û û û û û û

1234567890 1234567890

1234^º 1/2 1/4 3/4 .,:;...-—-?!&i

” ’ „ « ([{ / \ }]) » „ “ “
€ ¥ \$ £ ¢ ¤ % ‰ ‰ ‰ § @ © ® ™
* > < | ± × ÷ = / - + °

А В В Г Г Д Е Ё Ж З И Й К К Л М Н
О П Р С Т У Ў Ф Х Ц Ч Ш Щ Ъ Ы Ь
Э Ю Я Ъ Ъ Ъ Ъ Ъ Ъ Ъ Ъ Ъ Ъ
а б в г г д е ё ж з и й к к л м н
о п р с т у ў ф х ц ч ш щ ъ ы ь
э ю я ъ ъ ъ ъ ъ ъ ъ ъ ъ ъ

Α Β Γ Δ Ε Ζ Η Θ Ι Ι Ι Κ Λ Μ Ν
Ξ Ο Π Ρ Σ Τ Υ Υ Ψ Φ Χ Ψ Ω Ω
α β γ δ ε ε ζ η θ ι ι ι κ λ μ ν
ξ ο π ρ σ ς τ υ υ υ φ χ ψ ω ω

Bei ingoFonts gibt's alle Schriften zum Download. Gratis. Umsonst.

Der Haken an der Sache: Die hier zum Download angebotenen Dateien enthalten nur den reduzierten Zeichensatz. Das heißt, der Font besteht nur aus den Versalien und Gemeinen von A bis Z bzw. a bis z. Den kompletten Zeichensatz einschließlich Ziffern, Umlauten, den Satzzeichen, Akzenten und vor allem den Ligaturen gibt's nur auf Bestellung.

www.ingofonts.com